

EXAMEN :
CHARGÉE DE
PROJET
ÉVÈNEMENTIEL



CAHIER DES CHARGES

Les objectifs à atteindre :

Un mariage en plein cœur des vignes de la Provence pour un couple de trentenaire. Les clients souhaitent faire appel à un wedding planner pour l'organisation complète de leurs évènement, de la réalisation du faire part à l'organisation du jour j.

Le couple aimeraient un thème champêtre chic pour ce jour.

Je vais donc leurs proposer plusieurs moodboards afin que nous puissions sélectionner les couleurs, les textures et la décoration dont ils rêvent.

Dans un premier temps il faudra se rendre au domaine avec les clients afin de leurs donner une idée des différents espaces et des possibilités multiples d'aménagement.

Le mariage auras lieux au mois de Juillet 2023.

Passion, romantisme et élégance seront nos trois mots d'ordre pour la réalisation de ce jour.

Les clients dispose d'un budget total de 55 000 euros pour 150 invités.

La scénographie florale est très importante car la mariée est passionnée de nature et de fleurs

Il va falloir concevoir des espaces détente pour la partie cocktail ainsi qu'une cérémonie laïque qui doit se dérouler en extérieur. La location de mobiliers sera indispensable car le domaine met à disposition uniquement les tables et chaises d'intérieur

Le faire part doit être chic et épuré, selon la demande des clients

CHÂTEAU RASQUE

Le château Rasque est construit sur un domaine viticole de plus de 100he. Situé en plein cœur de la Provence il dispose de différent espaces qui pourrons ravir nos futur mariés.

Le Domaine de Rasque, habité depuis 6000 ans, est un lieux magique où chacun y a laissé sa trace.

« Il n'y a pas de hasard, Il y a l'Amour ». Citation de la famille BIANCONE propriétaire du château, pour exprimer la philosophie de vie du château.

SALLE BRANCHU

La salle branchu au couleurs crème et épurer nous permettra de réaliser la décoration parfaite pour nos mariés. Elle dispose d'une surface de 350m² au sol et peut accueillir jusqu'à 350 invités. Idéal pour garder un espace dancing à l'intérieur sans que les tables ne soient trop serrée.

Le mobilier mis à disposition par les propriétaires du château et compris dans le prix de la location.

La salle est surplombée de magnifique lustre et dispose de grandes fenêtres type verrière qui donne un réel plus à la décoration et à l'ambiance de ce lieu.

LES JARDINS

Les jardins sont composés d'un espace piscine ou vous admirerez une magnifique vue sur les champs de vignes qui entourent le domaine ainsi que la chaîne des Maures en arrière plan. Du mobilier de jardin (canapé, poufs, table basse, bar en bois et parasol) seront loué et installer à cet endroit pour le confort des invités et permettre à tous de profiter de cet espace idyllique.

Espace cocktail / piscine



Salle branchu



ESPACE PHOTOBOOTH

Nous recevrons vos invités dans l'Oliveraie jouxtant à la Salle Branchu, ce cadre typique aux senteurs Provence nous plongera dans une douceur de vivre. Ici vous pourrez profiter de retomber en enfance en découvrant l'espace photobooth.

ESPACE CÉRÉMONIE

Empruntez l'allée pavée, et découvrez les jardins, la piscine, l'olivier centenaire le cadre et idyllique pour une cérémonie laïque inoubliable dans ce coin de paradis.

DORMIR AU CHÂTEAU

Le château dispose de 16 couchages répartie en 4 chambre luxueuse en supplément du prix de la location.

La nuitée dans la suite nuptial est offert au couple de jeunes mariés.

Tarif de la location du lieu : 10 000



Chambre romantique



Devant de la salle Branchu/ espace photobooth



Espace cocktail



photo de mariés dans les vignes

A PRENDRE EN COMPTE

Les propriétaires n'imposent pas de prestataires, excepté pour le traiteur ou il faudra choisir parmi une liste de traiteurs proposer par leurs soins.

Les propriétaires demandent de servir les vins du Château Rasque lors de l'événement. Ils ne prennent pas de droit de bouchon sur les autres alcools.

Une chambre Baby-sitting est mise à votre disposition. Limitation horaire jusqu'à 5 heures dimanche matin.

Les enfants doivent être sous surveillance autour de la piscine. Elle est équipée d'une alarme mais tout de même le risque et à prendre en compte.

En cas de pluie la cérémonie se déroulera dans la salle des Arts. Pour ce qui est du cocktail des barnums seront installés à la minute si la journée décide de rester pluvieuse. Des parapluies sont à disposition au château.

ACCÈS AU CHÂTEAU

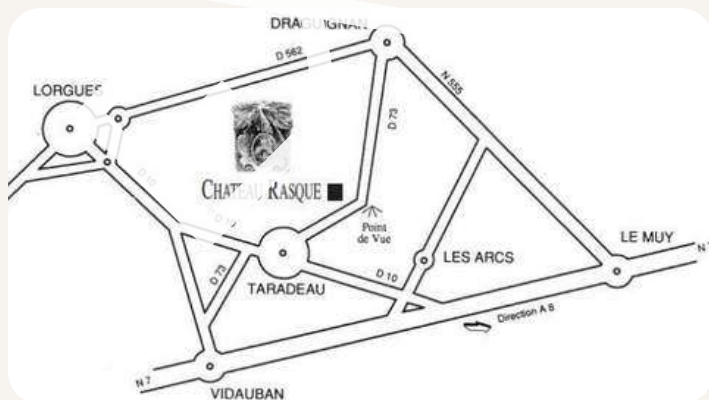
En venant d'Aix en Provence :

Sortie Le Cannet des Maures/Vidauban - Prendre N7 direction Vidauban - Dans le centre de Vidauban prendre à gauche direction Taradeau - Dans le village de Taradeau suivre les panneaux "Château Rasque".

En venant de Nice :

Sortie Le Muy/Draguignan - Après le péage prendre la N7 à gauche direction les Arcs - A l'entrée des Arcs prendre au rond point la direction Taradeau - Dans le village de Taradeau suivre les panneaux "Château Rasque"

Les camions de livraison peuvent accéder jusqu'à l'entrée du château.



Plan d'accès



Salle des Arts



Entrée du château



LE THÈME DU MARIAGE

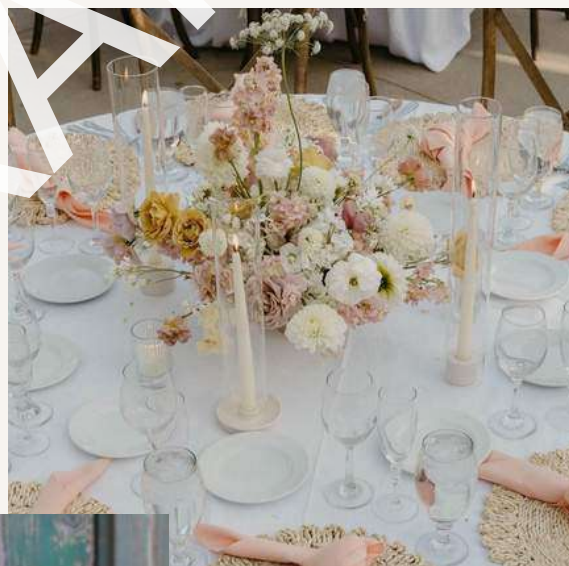
Plusieurs ambiances ont été proposées aux clients sur le thème bohème chic.

Les couleurs retenues sont le rose pâle, l'écru, la couleur lavande, le beige, le blanc cassé et le lilas.

Nous trouverons les matières tel que le bois, les tapis en tissus, des coussins tissés et des bougies pour le côté bohème.

Amour, raffinement, nature, passion, romantisme et simplicité sont les mots qu'évoque le thème de ce mariage.

ASSEMBLAGE DE VISUELS



Vous trouverez le descriptif de chaque éléments dans les planches tandances



LES INSPIRATIONS

Références de décorations de mariage

ÈRE AMBIANCE

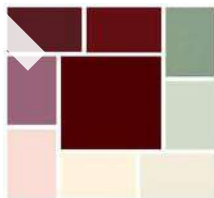
Premier visuel proposé aux clients avec la couleurs bordeaux pour rappeler l'esprit vigne, vin rouge et romantisme.

Plusieurs couleurs chaudes comme le rouge, le bordeaux et l'or.
Des couleurs plus douce comme le rose pâle, le beige, et l'écru.
Côté feuillage de l'eucalyptus et du lierre pour une présence de vert et pour donner ce côté peps .

Cet assemblage de visuels rappel un thème Romantique grâce à la présence de roses rouges foncés à bordeaux, ainsi qu'un thème bohème avec la présence de bois, de lanterne et de guirlandes lumineuses.



Champêtre chic
dans les vignes

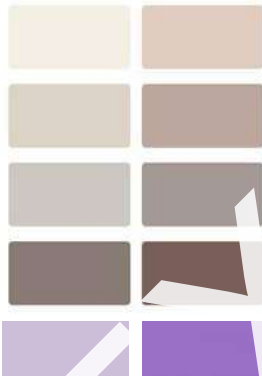


2ÈME AMBIANCE

Deuxième visuel proposé aux clients avec la couleurs violet pour rappeler l'esprit Provence avec ces champs de lavande.

Ici les couleurs sont plutôt froide avec une palette qui tire plutôt vers le beige, l'écru ainsi que le taupe. La couleur qui viendra rehausser le ton seras le violet avec la présence de lavande dans toutes les compositions florales.

Cet assemblage de visuels rappel un thème 100% bohème avec la présence de bois comme, les bûches, les tonneaux, des rondins sur les centre de tables, les chaises ainsi que l'arche.
Beaucoup de fleurs sont présente dans ce thème, principalement des roses de couleurs crème et du gypsophile ainsi que de la lavande et des épis de blé.



Chic et champêtre
en Provence.



3ÈME AMBIANCE

3ème visuel complètement différent des 2 proposés aux jeune mariés.

Ici les couleurs sont peps ! Un dégradé de couleurs du orange au fuchsia.

On retrouve du Dahlia, des orchidées de la rose fuchsia.

On retrouve plusieurs texture comme le satin, la soie et le tulle.

Une proposition de transparence sur le talon de la marié.

Des bouquets haut en couleurs.

Pourquoi pas une robe de couleur orange... Il faut oser !

L'ambiance du mariage est tropical, coloré et dynamique.

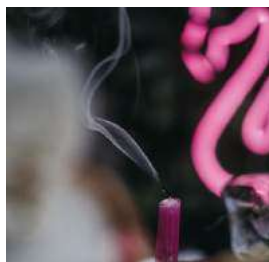
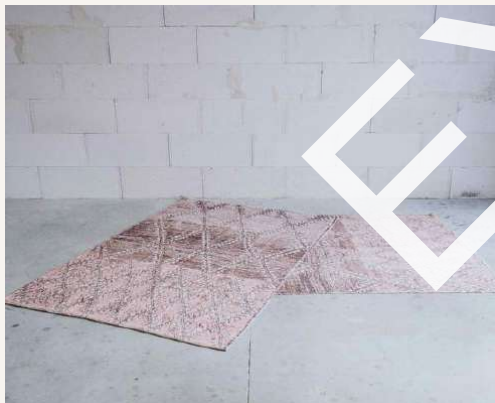




PLANCHE TENDANCE

cinq planches, une par espaces.

ESPACE CÉRÉMONIE

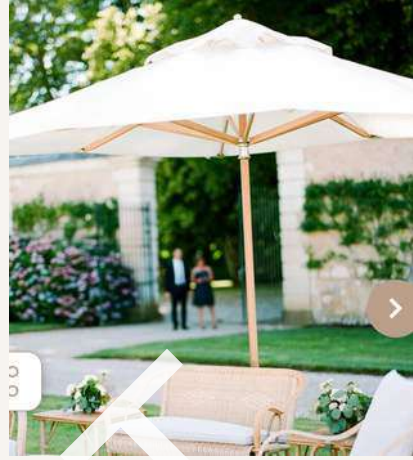


- 1) porte alliance personnalisé (les merveilles de Claires)
- 2) pupitre (location Velvet)
- 3) Panneau de bienvenue personnalisé (les merveilles de Claire)
- 4) Duo d'amphores patinées XXL
- 5) Arche de boulot
- 6) tapis Rose et beige (location velvet)
- 7) panneau de signalisation (Location velvet)
- 8) Fauteuil rose crapaud x2
- 9) Chaise médaillon louise (location be-lounge)

ESPACE COCKTAIL



1



2



3



4



5



6

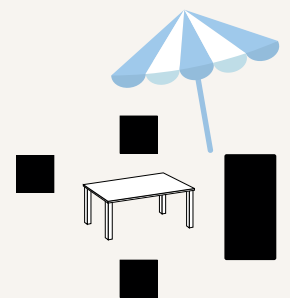
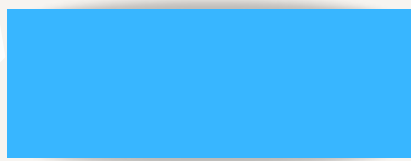
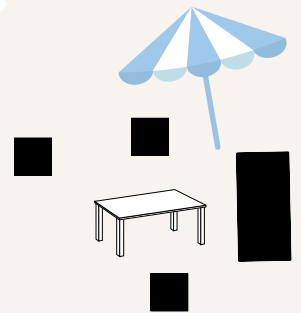
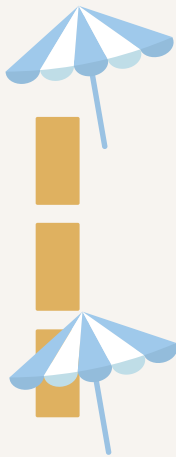
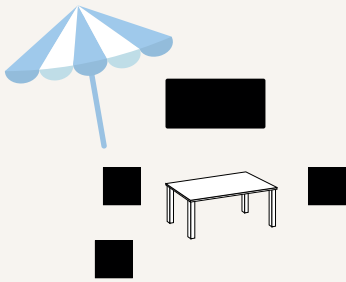


7

- 1) Bar en bois (location be-lounge) x3
- 2) Parasol luxe (location be-lounge) x7
- 3) Vase tube avec bougie (Velvet location) x10
- 4) table basse + canapé + pouf x4 espaces
- 5) coussins beige rosé (velvet location) x5x3
- 6) Bouteille lumineuse rose (velvet location) x5
- 7) tapis Folk rose et taupe (velvet location) x10

AMÉNAGEMENT DU MOBILIER ESPACE COCKTAIL

**Nombre d'assises : 30, soit 20%
du nombre d'invités**



Bar en bois x3



espace musicienne



Canapé 3 place blanc x4



Parasol x6



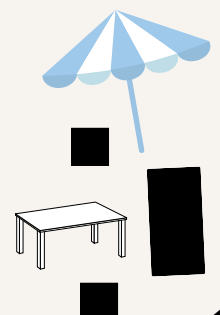
Piscine



Table basse blanche x4



Poufs x8



DÉCORATION DE SALLE



1



2



3



4



5



6



7



8



10



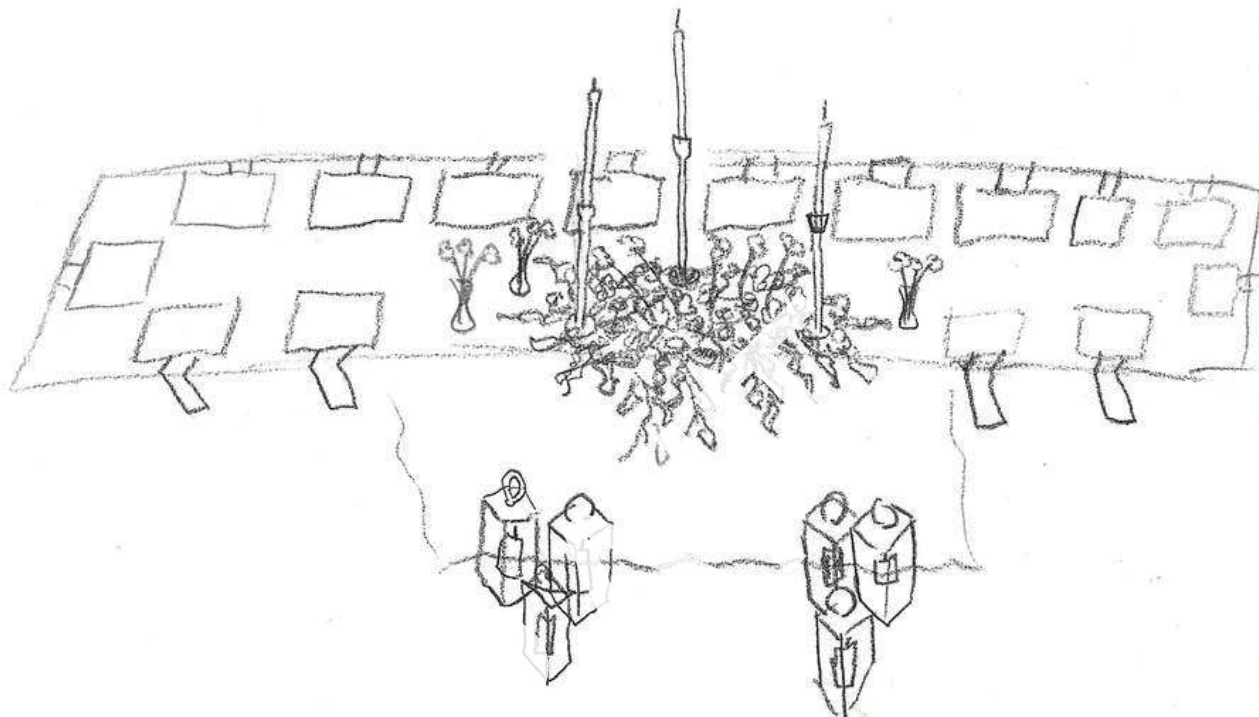
9

19

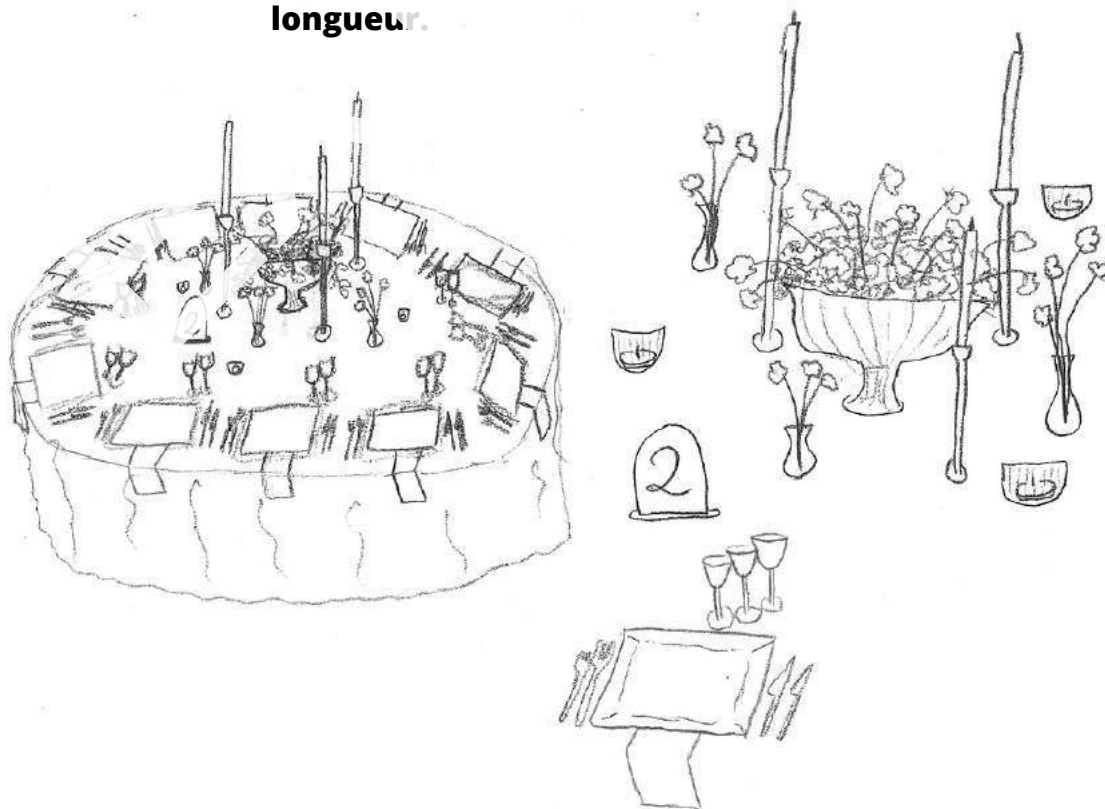
- 1) Soliflor verre pm (location Velvet)
- 2) Numéro de table verre (location velvet) x14
- 3) Serviettes Lilas (location velvet) x150
- 4) Coupe Marina (location velvet) x13
- 5) Lanterne dorée (location velvet) x16
- 6) Photophore Piqué Cuivré (location velvet) x30
- 7) Trio de bougeoires laitons moderne (location velvet) x16
- 8) pot de fleurs sur pied devant l'entrée de la salle.
- 10) Plan de table
- 9) Assiette carré du traiteur, couvert couleur or, verre à vin, flute à champagne, verre à eau, nappage blanc

CROQUIS :

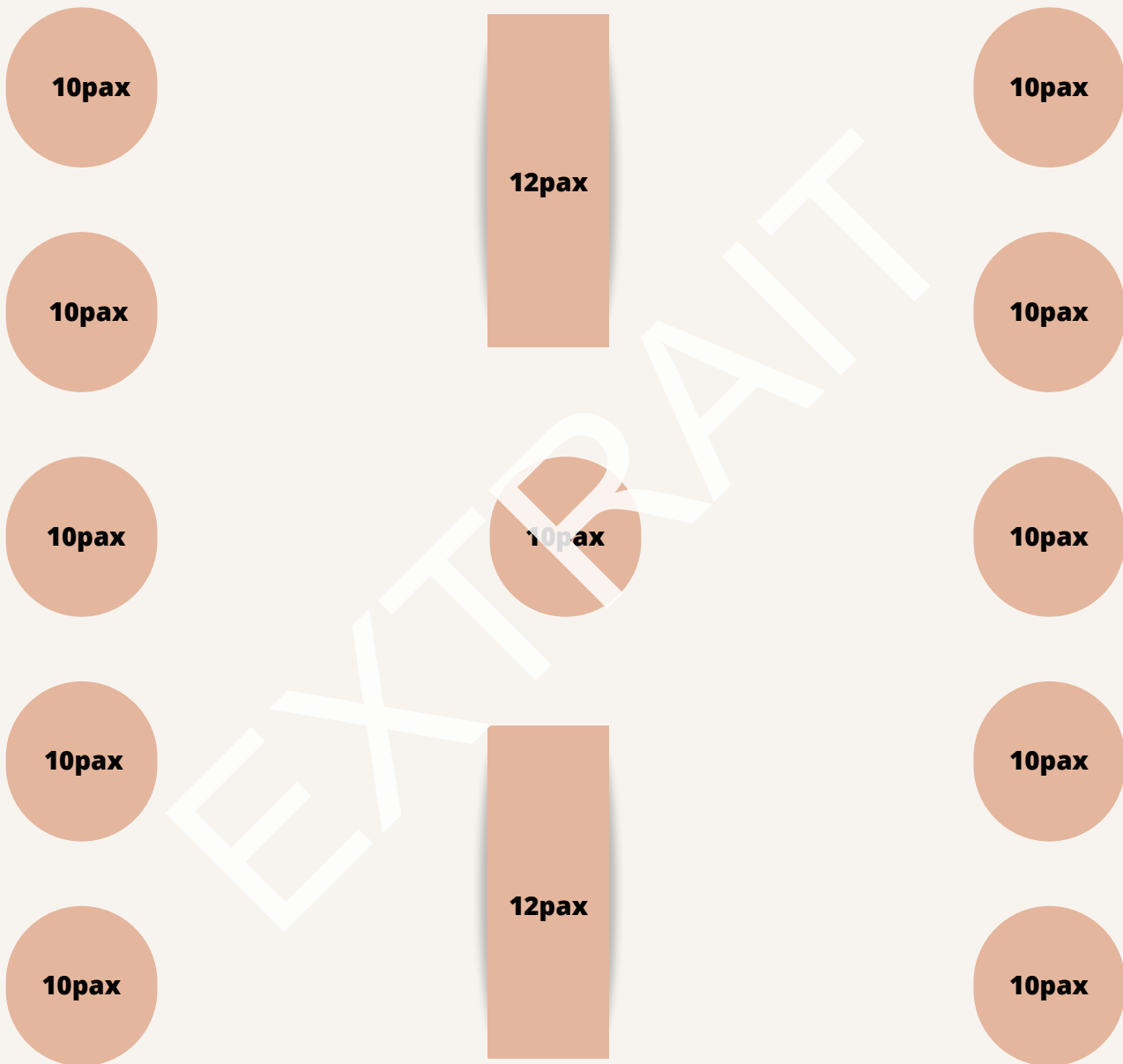
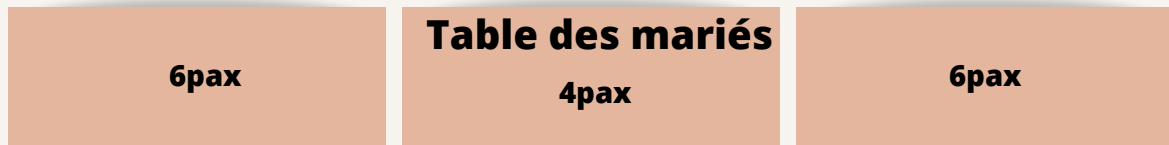
Croquis de la table des mariés



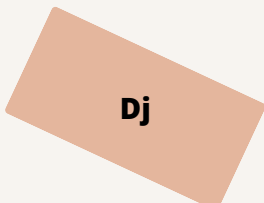
Croquis des tables rondes. Décoration identique pour les 2 tables rectangulaires au centre mais disposé sur la longueur.



AMÉNAGEMENT SALLE



*Espace
Dancing*



ESPACE PHOTOBOOTH

1



2



7



3



6



8



5



9



10

- 1) Vieilles valises x
- 2) Lunette cœur dans valise
- 3) Tapis de la cérémonie déplacé
- 5) Fauteuil crapaud récupérer de la cérémonie
- 6) néon avec prénoms des mariés
- 7) mise en situation
- 8) vase en verre avec bougie x3
- 9) Espace dédié
- 10) Mur de fleurs
- 11) Mise en situation



11

22

ESPACE PHOTOBOOTH



Légende :



Photobooth



Lunette cœur, accessoire pour les photos



Mâle en cuir



Néon avec les prénoms des mariés



Bougies récupérer de la cérémonie



Mur végétal pour fond des photos



Fauteuil crapaud récupéré de la cérémonie



Oliviers présent à cet espace



Photo de la zone où seras installé le photobooth

Tapis beige, rose, récupéré de la cérémonie

SCÉNOGRAPHIE FLORALE



Planche d'idée de la scénographie florale retenue pas les clients. Le détail des fleurs commander seras fait sur la page suivante.





Gypsophile :
présent dans
la plupart des
compositions pour
apporter un effet
aéré.



Rose branchu
rose poudrée



Rose branchu blanche



Dahlia blanc



Rose branchu Bombastic



Hortensia Champagne



Achillee blanche



Cosmos, blanche
et violette



Pivoine Noémie



Lavande :
Sur les bouquets proposer la
page précédente nous
pouvons trouver du lilas
Violet.
Je propose de le remplacer
par de la lavande pour
rappeler ce côté Provence.



Limonium :
Rose, violet et blanc



Lisianthus champagne

CÔTÉ INSTALLATION

LA MISE EN PLACE DE LA SALLE SERAS À EFFECTUER LE VENDREDI. LES 3 ESPACES EXTÉRIEUR SERONT INSTALLER LE SAMEDI



LE JOUR J

Notre équipe sera en charge de l'installation des différents espaces. Le mobilier sera livré le samedi matin et les livreurs aideront à l'installation. Trois espaces seront aménagés ce jour. Toute l'équipe devra alors commencer par la mise en place du gros mobilier ensemble. Liste fournie par le wedding planner principale en suivant les plans réalisés à l'avance. Une fois le gros mobilier installé, il faudra alors se disperser en trois pour réaliser les aménagements de la décoration des trois espaces.

Les prestataires principaux seront sur le site afin de s'installer eux aussi, Dj, groupe de musique, traiteur, et fleuriste. L'équipe des fleuristes aidera également à l'installation de la décoration une fois toutes les fleurs installées.

Les heures d'arrivées des différents prestataires seront indiquées sur le tableau des intervenants du jour J.

INSTALLATION DE LA DÉCORATION

VENDREDI

Arrivée sur le site à 10h pour l'équipe des wedding planner. Installation du mobilier de la salle branchu, compter 3h de maintenance pour installer les tables et les chaises au centimètre près.

Arrivée des mariés sur le site à 17h pour profiter de la soirée et se plonger dans l'atmosphère du château.

SAMEDI

Arrivée du mobilier loué chez Velvet Rendez-vous et Be-lounge à 9h. Installation effectué par leurs équipes. Vérifier qu'ils installent tout au bon endroit. Les fleuristes doivent arriver à 10h. Les compositions auront été réaliser de la veille et seront installer au différent endroit. Une wedding planner resteras avec les fleuriste pour l'installation et une autre avec les équipes qui installe le mobilier.

Le traiteur s'occupera d'installer le nappage des tables ainsi que la vaisselle. Une des wedding planner resteras en salle pour réaliser la décoration des centres de table.



Les mariés auront dormis sur place pour leur nuit de vendredi à samedi et ils seront accompagner le matin du mariage de leurs témoins et parents pour leur mise en beauté qui se déroulera dans les chambres du château. Nous devons rester disponible pour les mariés en cas de besoins.



PROPOSITION DE ROBES



1



2



5



3



4



6

- 1) Robe de mariée VALREAS de la ligne HERVE MARIAGE
- 2) Robe de mariée fluide Reims chez White Boutik Paris Bastille
- 3) Robe de mariée Modèle Daphnée | Couture Nuptiale Paris
- 4) Robes de mariée Berta à Paris
- 5,6) Robe de mariée créateur | collection 2019 | Fabienne Alagama

Sélection de la robe de Julie :

Créatrice : Marie Laporte qui réalise de magnifique création à Paris dans des matières comme l'organza, le satin ou la mousseline de soie, la dentelle de Chantilly ou de Calais.

Côté coupes, des inspirations aériennes : robes aux manches ajourées et transparentes, robes bustiers féminines, robes courtes mutines, tulle qui ceignent la taille façon nuage...

Pour le choix de la robe de Julie ce sera une robe chic aériennes avec un bustier court en dentelle de calais, un tissu très confortable sur le bas de la robe avec du satin à l'intérieur et de la mousseline de soie tout autour.

Prix 2 900€ TTC :





COSTUME DE CLÉMENT

Un costume à la réalisation irréprochable, signé BOSS Homme. Ce costume deux pièces est confectionné en sergé de laine vierge naturellement stretch, pour un look élégant et une liberté de mouvement optimale. Il est orné d'un motif à carreaux tissé facile à associer. Cet ensemble à la coupe Slim Fit épurée comporte une doublure en matière emblématique.
Prix : 749€ TTC retouches comprises.



FAIRE PART :

Les faires parts on été crée sur cotton bird. en respectant le choix des mariés qui se veut Chic et épuré. Ci après vous trouverez le patron du faire part et les photos une fois terminé. Il seras lié avec un tissus de couleur beige pour rajouter ce côté chic.

