

**Formateur : CHRISTOPHE NANNINI**  
ARCHITECTE D'INTÉRIEUR

## FORMATION ARCHITECTURE D'INTÉRIEUR LES FONDAMENTAUX

### APPRENEZ LES FONDAMENTAUX

Dans ce parcours de formation, Christophe vous transmettra sa passion pour le métier de d'architecture d'intérieur. Avec lui, vous apprendrez à concevoir un lieu de vie qui raconte une histoire, à analyser et à dépasser les contraintes techniques. Il vous montrera comment optimiser le potentiel des surfaces, embellir le quotidien avec des espaces cohérents, choisir des matériaux et des couleurs naturels et durables avec une méthodologie de travail professionnelle acquise grâce aux fondamentaux de l'architecture.

### DÉROULÉ DE LA FORMATION

Dessins techniques  
Techniques & vocabulaire  
Les cotations  
Les échelles  
Mise en volume  
Budgetisation  
Maquette  
SUPPORT DE COURS

### CHRISTOPHE VOUS DONNE LES CLÉS

Avec lui, suivez les étapes et créez vos projets à l'aide des 32 leçons en vidéos du support de cours de 122 pages et validez vos acquis grâce à un cahier pratique composé de plus de 40 exercices. L'encadrement pédagogique actif de nos experts vous permettra de monter en compétences et d'atteindre  **votre certificat School Online University « Architecture d'intérieur niveau 1 »**



#### ACCES ILLIMITÉ

Formation à votre rythme  
où et quand vous voulez



#### 35 LEÇONS VIDEO

+ Questions & supports  
de cours en ligne



#### CERTIFICAT

Certificat Supérieur de  
Formation Professionnelle



#### COACH PERSONNEL

Un suivi sur-mesure pour  
vous accompagner

TOUTE NOTRE ÉQUIPE EST À VOTRE ÉCOUTE



Tél : 01 44 52 16 76



contact@schoolonlineuniversity.com

## EXTRAIT DE COURS

Dans un premier temps, Nous développerons un nouvel alphabet ainsi qu'un nouveau langage afin de communiquer votre projet aux clients et aux différents intervenants.

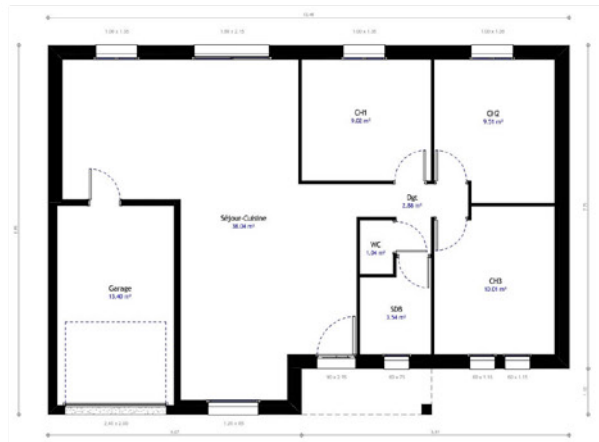
Les dessins d'architecture regroupent l'ensemble des documents graphiques réalisés par l'architecte. Vous représenterez donc toutes les formes de la construction et toutes ses dimensions.

Le plus facile à lire des dessins techniques est le Plan. Le plan va vous permettre de comprendre l'agencement d'un espace.

Un plan est une coupe horizontale effectuée à 1mètre du sol sur la construction.

Autrement dit, c'est une vue du dessus coupée à 1mètre du sol dans un espace en 2D.

Si vous effectuez les plans d'un immeuble de 3 étages, vous aurez donc besoin de réaliser 3 plans différents, soit un plan par étage.



### ATTENTION

N'ayez pas peur du vide ! Évitez de surcharger le plan. Quelques zones vides permettent à l'oeil de souffler.

## SCHOOL ONLINE UNIVERSITY L'ÉCOLE DES FORMATIONS À DISTANCE

School Online University est une école en ligne de formations certifiantes reconnues par le milieu professionnel. Notre solution digitale innovante permet de travailler à distance et à votre rythme... où vous voulez, quand vous voulez. Vous êtes acteur de votre formation, vivez la comme si vous y étiez.



UN APPRENTISSAGE  
ILLIMITÉ À DISTANCE



SE FORMER AVEC  
DES PROFESSIONNELS



FORMEZ VOUS  
A VOTRE RYTHME



40 ANS D'EXPÉRIENCE  
EN PÉDAGOGIE



UN SUIVI  
PERSONNALISÉ



CERTIFICAT DE  
FORMATION PROFESSIONNEL



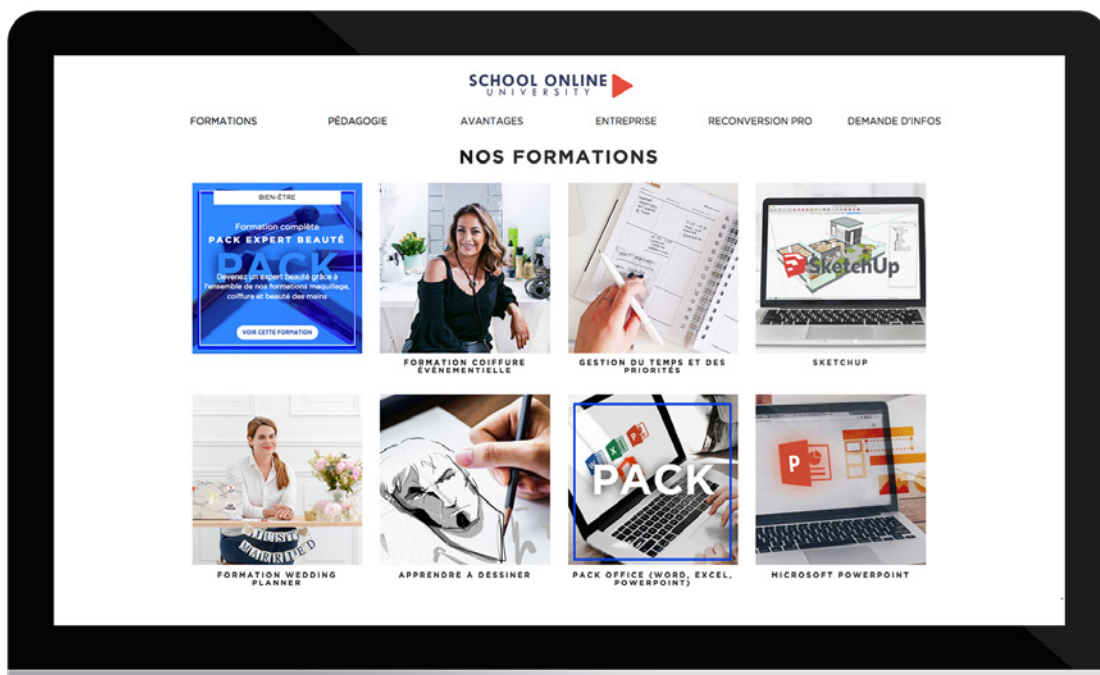
FAITES FINANCER VOTRE  
FORMATION PAR PÔLE EMPLOI



UN ESPACE ÉTUDIANT  
PROFESSEUR DÉDIÉ

## DECOUVREZ NOS NOMBREUSES FORMATIONS

À PARTIR DE 13€/ MOIS



TOUTE NOTRE ÉQUIPE EST À VOTRE ÉCOUTE



Tél : 01 44 52 16 76



contact@schoolonlineuniversity.com